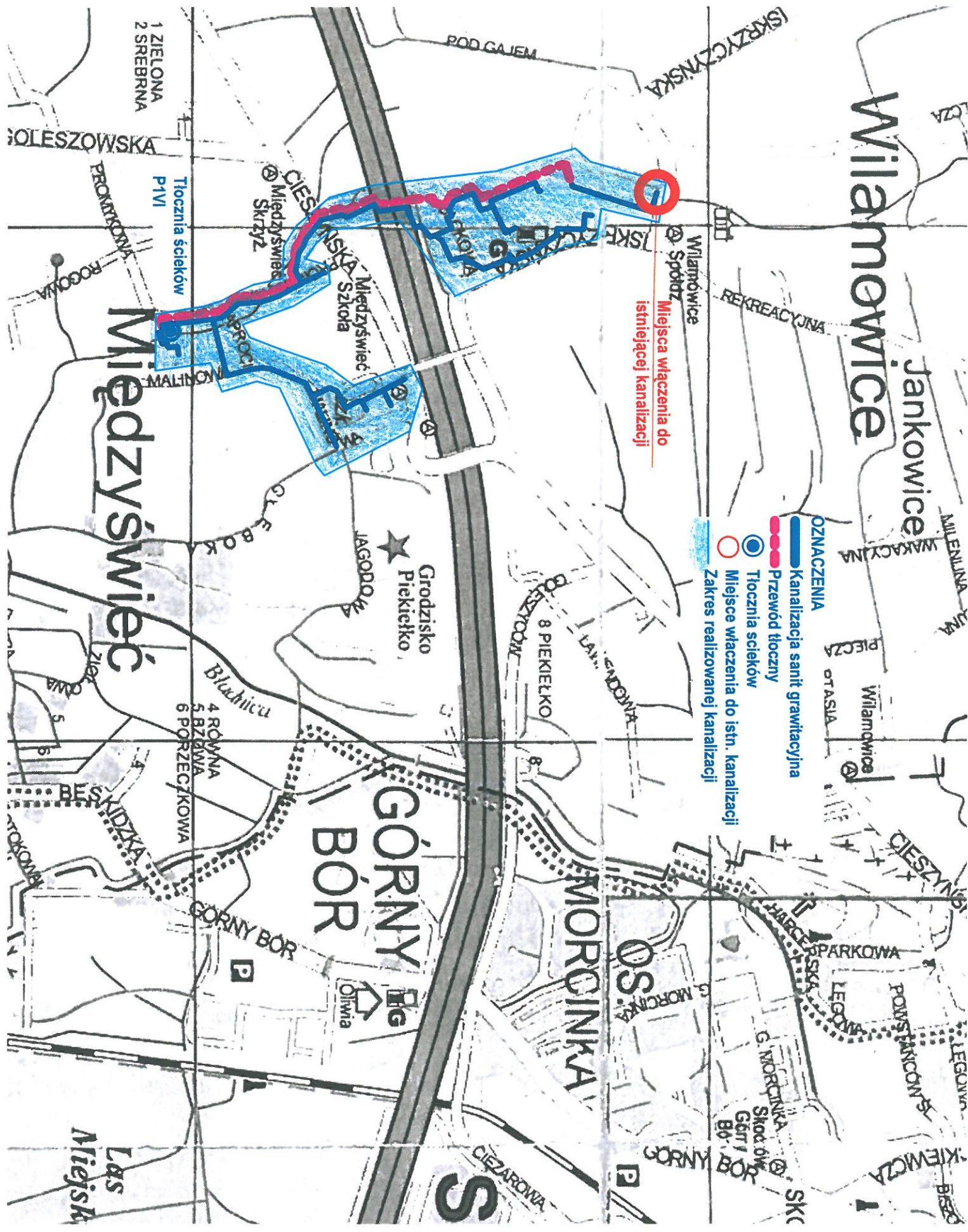


Wilamowice

Jankowice

- OZNACZENIA**
-  Kanalizacja sanit grawitacyjna
 -  Przewód tłoczny
 -  Tłocznia ścieków
 -  Miejsca włączenia do istn. kanalizacji
 -  Zakres realizowanej kanalizacji

Miejsca włączenia do istniejącej kanalizacji



Międzyświeć

GÓRNY BÓR

MORCINKA

Las Miejski